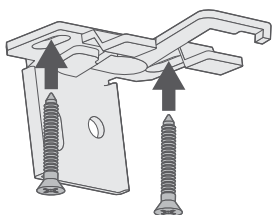
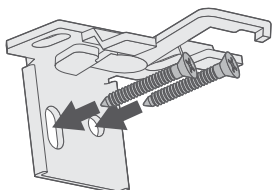


Montaggio delle staffe



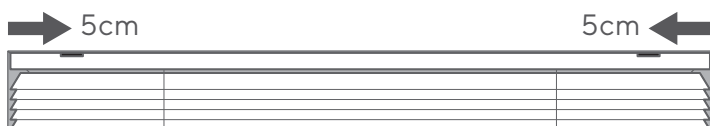
Installazione a soffitto:

Le staffe vengono avvitate sull'architrave (parte superiore del vano finestra).

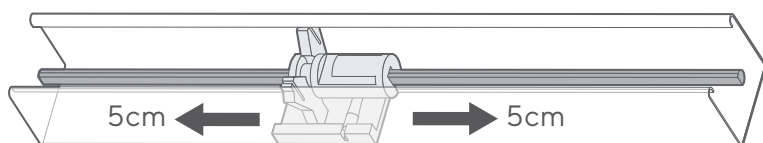


Installazione frontale a parete:

Le staffe vengono avvitate sulla parete o sul telaio della finestra.

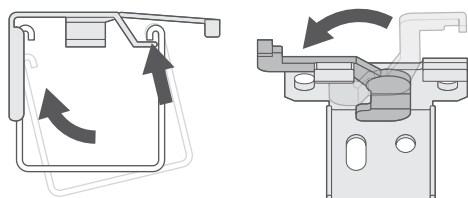


Le staffe esterne devono essere montate ad almeno 5 cm dalle estremità della tenda.



Installate le altre staffe uniformemente lungo la larghezza della tenda, evitando che interferiscano con altri componenti del binario.

Montaggio della tenda



Agganciate il bordino anteriore del finecorsa ai ganci della parte anteriore della staffa, quindi sollevatene il retro in modo che siano sullo stesso livello. Tenendolo in questa posizione, fate girare il pezzo oscillante e premetelo saldamente contro il finecorsa per bloccarlo in posizione.

Per la sicurezza dei bambini

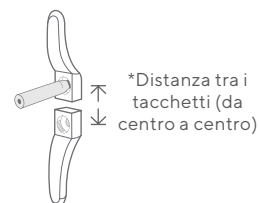
3

Tacchetti per securizzare i cordini

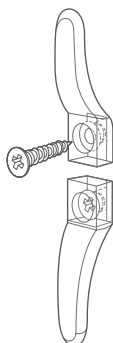
Il tacchetto di sicurezza deve essere installato il più vicino possibile al finecorsa e in ogni caso a non meno di 1,5 m dal pavimento. Il tendicorda deve essere completamente arrotolato al tacchetto o ai tacchetti di sicurezza quando la tenda non è in uso. Utilizzate la tabella sottostante per determinare la distanza necessaria tra i tacchetti che garantisce l'arrotolamento totale dei cordini quando la tenda è completamente sollevata.

Altezza della tenda	*Distanza tra i tacchetti (da centro a centro)
1-100cm	10cm
101-200cm	15cm
201-300cm	30cm

Posizionate il tacchetto di sicurezza nel punto corretto della parete e fate un segno a matita per indicare i punti da forare.



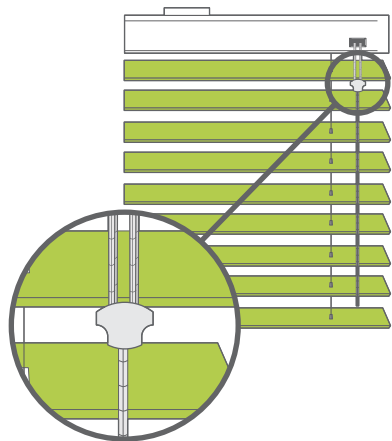
Utilizzate le viti in dotazione per fissare il tacchetto di sicurezza alla parete.



Avvolgete i cordini intorno ai tacchetti formando un 8. Una volta arrotolati completamente, assicuratevi che siano ben saldi in modo che quando il cordino viene tirato, non venga rilasciato filo in eccesso.

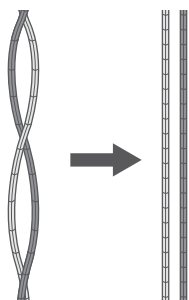


Clip dei cordini

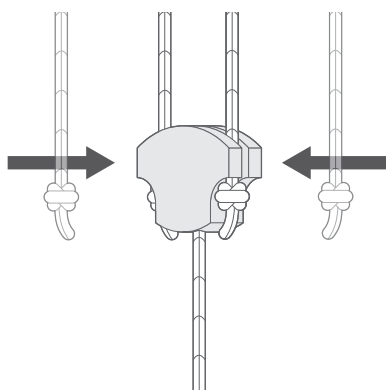


I cordini sono premontati su una clip per rendere più sicuro il loro movimento. In caso di urto su di essi la clip si romperà rilasciandoli ed evitando che si attorciglino in maniera pericolosa per i bambini.

Se i cordini vengono tolti dal condensatore...



... Assicuratevi che non siano attorcigliati o agrovigliati...



... Quindi inseriteli nelle fessure ai lati della clip, assicurandovi che i nodi alle estremità delle corde siano stretti.