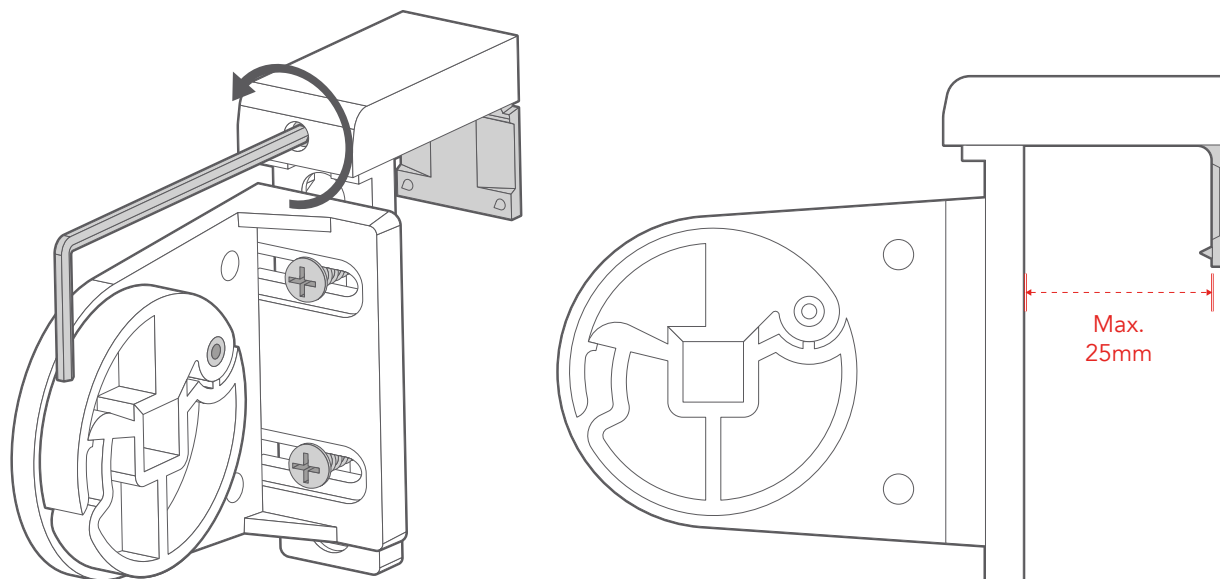
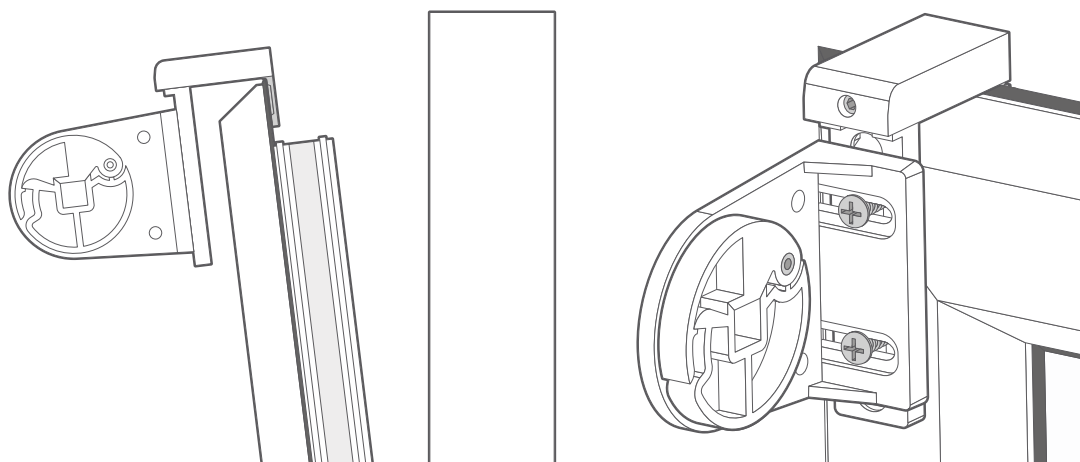


## Montaggio delle staffe

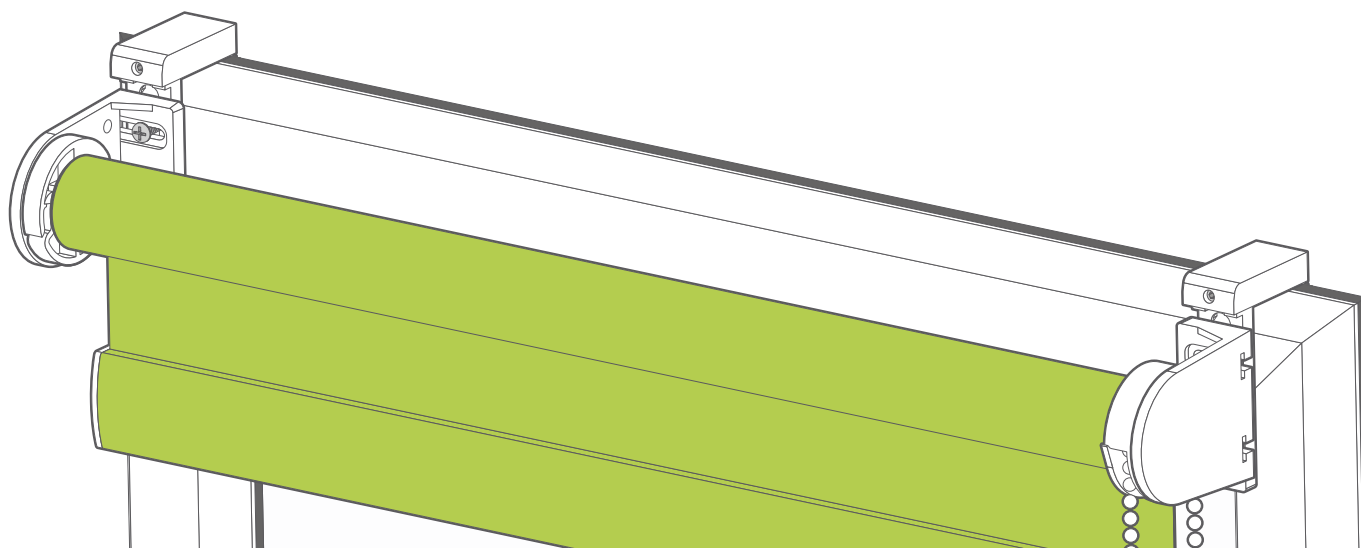


Utilizzate la chiave a brugola in dotazione per aprire la staffa. La staffa si apre fino a un massimo di 25 mm.

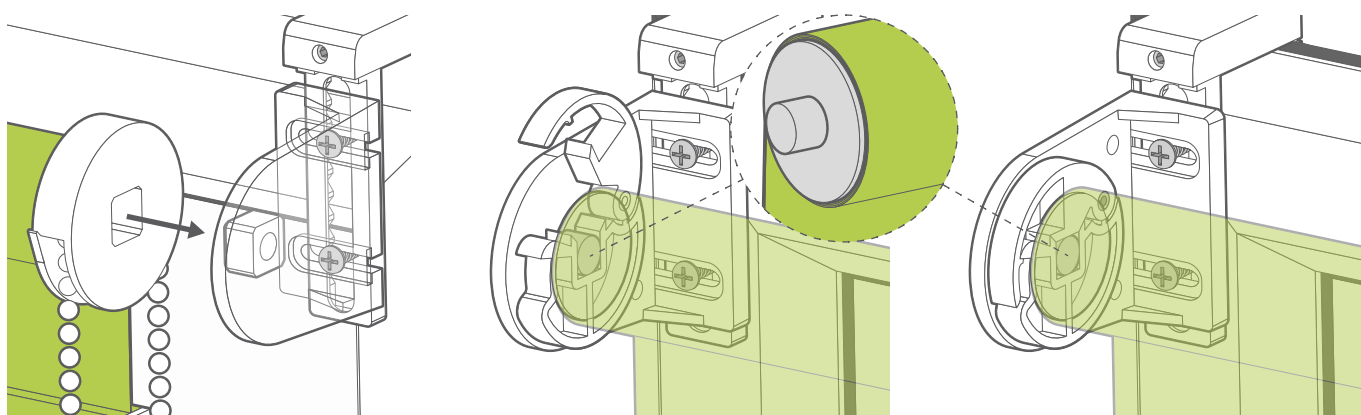


Agganciate le staffe alla parte superiore dell'anta della finestra, vicino a ciascuna estremità.

## Montaggio della tenda



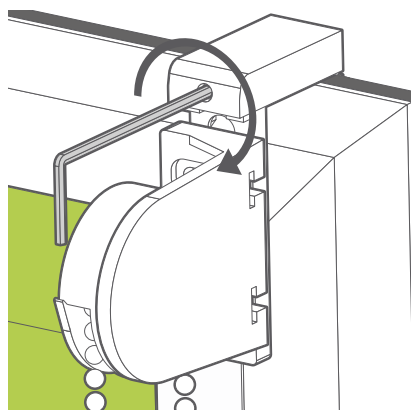
Fissate la tenda alle staffe.



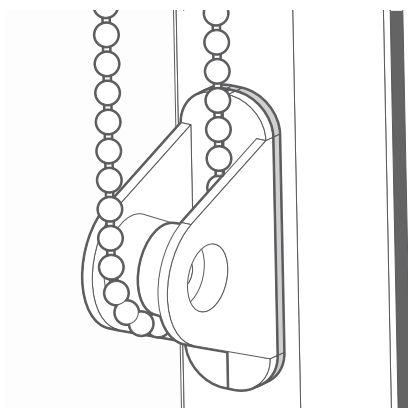
Per inserire la tenda nelle staffe, incastrate il foro quadrato del binario sul perno quadrato della staffa corrispondente.

Sollevate la levetta della staffa opposta e infilate il perno circolare dell'altra estremità del rullo.

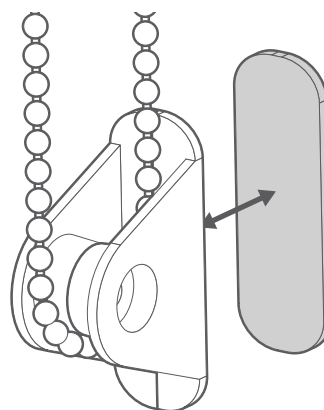
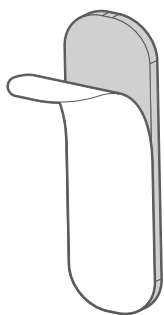
Chiudete nuovamente la levetta della staffa per fissarla.



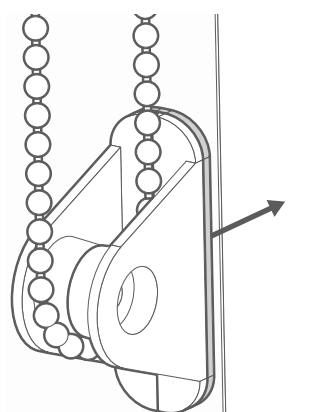
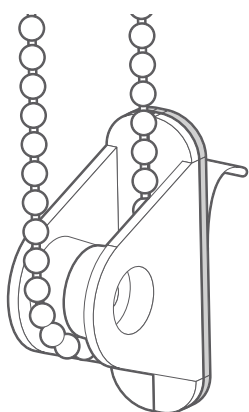
Una volta soddisfatti della posizione della tenda, stringete le staffe.



Infine, fissate la guida della catenella al telaio della finestra.



Staccate la pellicola dal cuscinetto adesivo, quindi premete la guida della catenella sull'adesivo.



Staccate la pellicola rimanente dal retro del cuscinetto adesivo e attaccatelo sul telaio della finestra. Assicuratevi che la catenella rimanga tesa durante questa operazione.